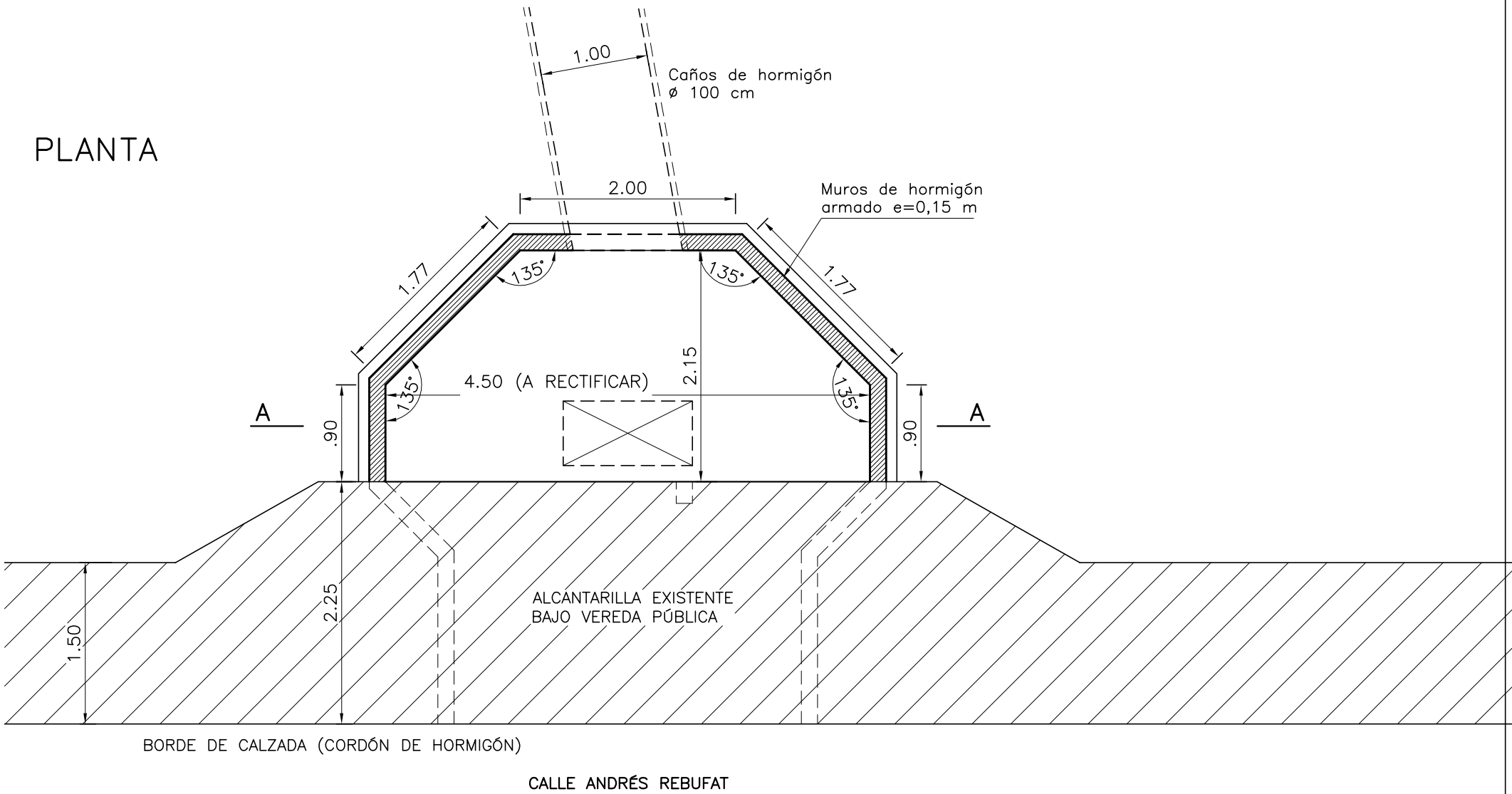
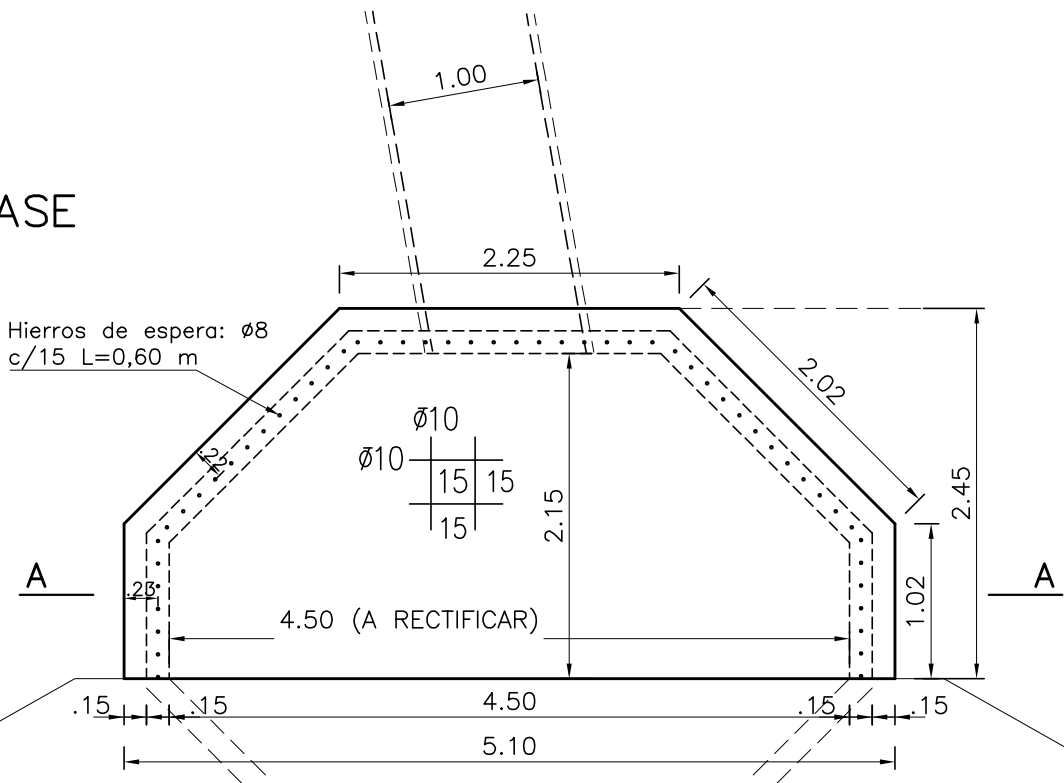


D1 DETALLE DE ALCANTARILLA A CONSTRUIR EN EL PUNTO DE CONEXIÓN CON EL ENTUBADO EXISTENTE BAJO CALLE A. REBUFAT

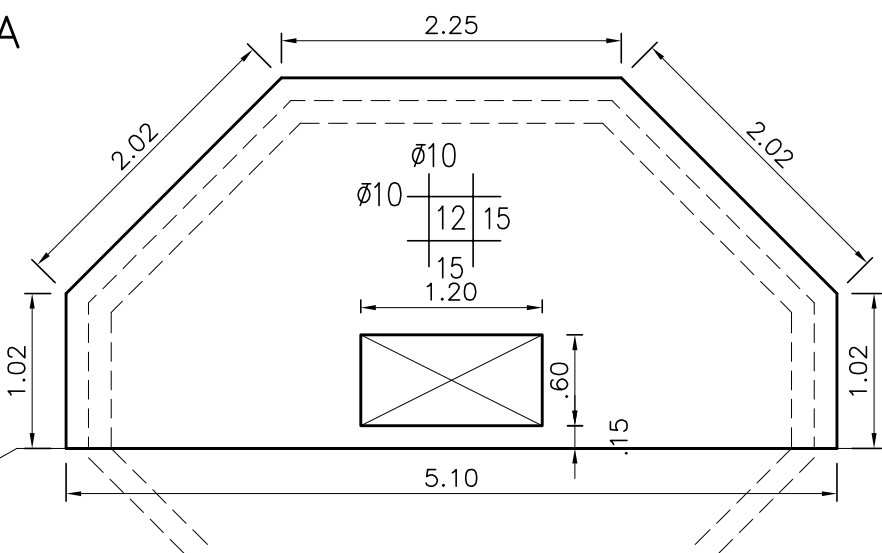
PLANTA



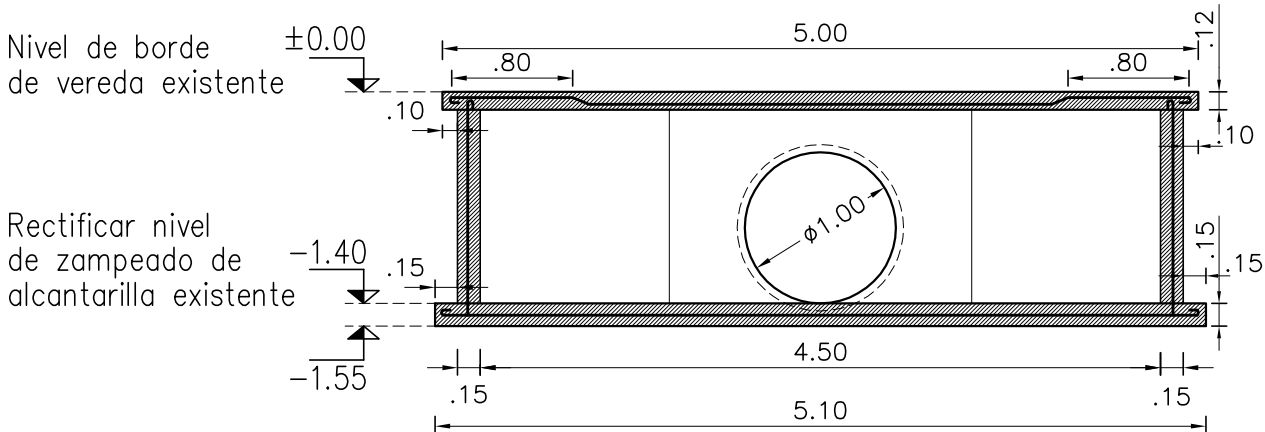
LOSA DE BASE



LOSA DE TAPA

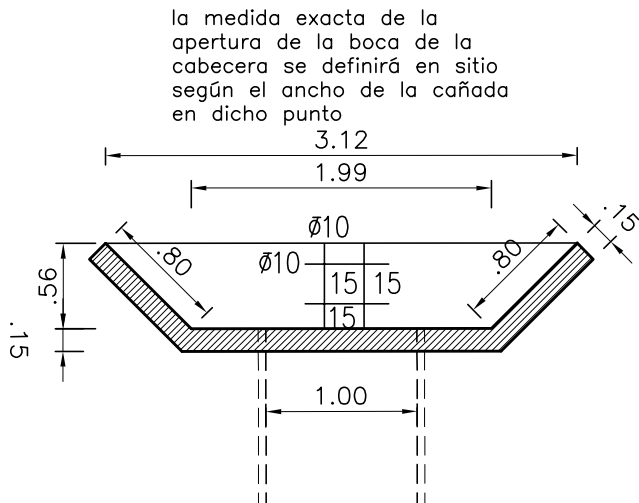


CORTE LONGITUDINAL

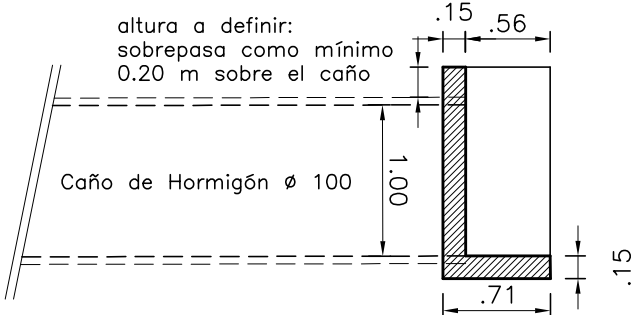


D2 DETALLE DE CABECERA DE HORMIGÓN ARMADO EN EXTREMO SUPERIOR DEL ENTUBADO

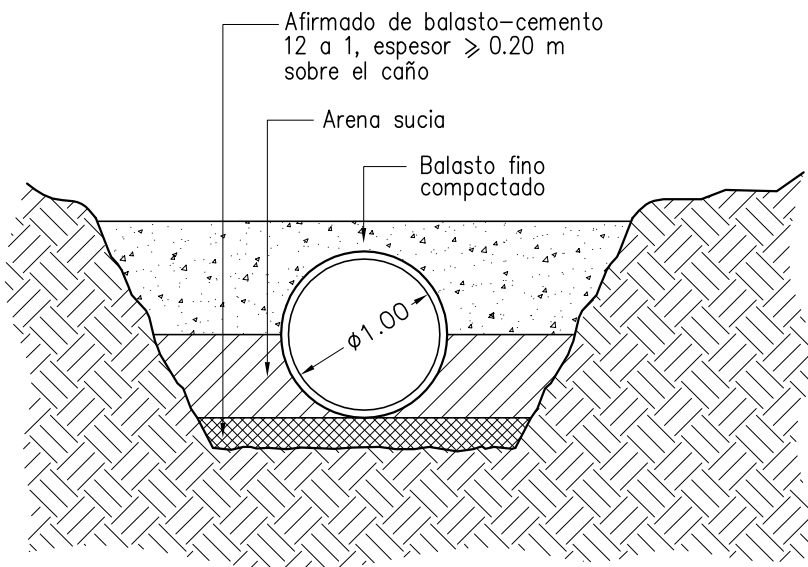
PLANTA




CORTE



DETALLE DE COLOCACIÓN DE CAÑOS DE HORMIGÓN



NOTA: TODAS LAS MEDIDAS SE RECTIFICARÁN EN OBRA

		CONSEJO DIRECTIVO CENTRAL DIRECCIÓN SECTORIAL DE INFRAESTRUCTURA	
OBRA: COMISIÓN DESCENTRALIZADA DE COLONIA			
OBRA: ACONDICIONAMIENTO DE TERRENO	LOCALIDAD: COLONIA DEL SACRAMENTO	FECHA: 11.12.2019	
DIRECCION: ANDRES REBUFAT ESQ. DIEGO MADDALENA	DEPARTAMENTO: COLONIA	ESCALA: 1/50	
PLANO DE: DETALLE DE ALCANTARILLA		LAMINA Nro: L 6	
PADRÓN 3136 (CERP - Liceo 2)			
ARQUITECTO: JUAN CARLOS SAVIO FIRMA:			
AYTE. de ARQTO: VERÓNICA BAZÁN			
TECNICO: FIRMA:			